

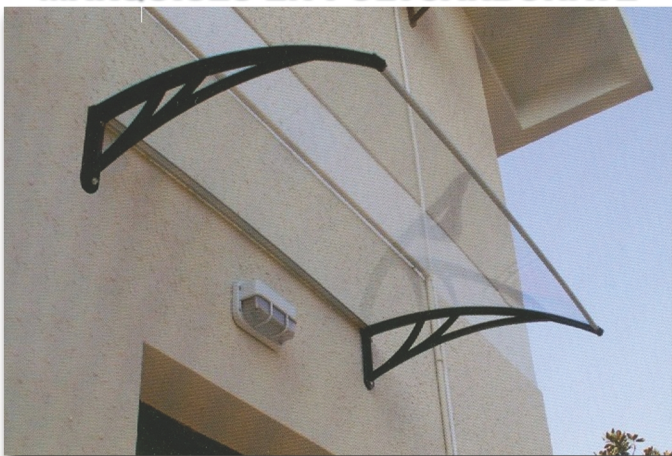
PETTITI GIUSEPPE SpA - ITALY

by Pettiti



PENSILINE IN POLICARBONATO
POLYCARBONATE CANOPIES
MARQUISES EN POLYCARBONATE

PENSILINE IN POLICARBONATO **POLYCARBONATE CANOPIES** **MARQUISES EN POLYCARBONATE**



- **Telaio in alluminio e ABS, colore nero.**
Disponibile nelle versioni con pannello in polycarbonato trasparente o fumé, e polycarbonato alveolare.
- **Frame in aluminium and ABS, black colour.**
Available also in versions with panel in transparent or smoked polycarbonate and cellular polycarbonate.
- **Chassis en aluminium et ABS, couleur noir.**
Disponibile dans les versions avec panneau en polycarbonate transparent ou fumé, et alveolaire.

- **Facile da montare e da installare.**
Ideale per riparare portoncini di ingresso, finestre e porte-finestra.

- **Easy to assemble and to install.**
Ideal to repair entrance doors, windows and window-doors.

- **Montage et installation simple.**
idéal pour la reparations de portillons, fenetres et portes-fenetres.





- **Disponibile in diverse dimensioni per adattarsi meglio alla tua applicazione.**
- **Available in different dimensions for the various applications.**
- **Disponibile en diferentes dimensions pour diferentes applications.**

DIMENSIONI - DIMENSIONS					PORTATA CAPACITY [Kg]
ART.	LUNGHEZZA LENGTH LONGUEUR [mm]	PROFONDITA WIDTH LARGEUR[mm]	SPESSORE PANNELLO BOARD TICKNESS EPAISSEUR PANEL [mm]	TIPO PANNELLO BOARD TYPE TYPE PANEL	
PE120X70ALV/N	120	70	5	ALVEOLARE CELLULAR ALVEOLAIRE	40
PE120X100ALV/N	120	100	5	ALVEOLARE CELLULAR ALVEOLAIRE	50
PE150X70ALV/N	150	70	5	ALVEOLARE CELLULAR ALVEOLAIRE	50
PE150X100ALV/N	150	100	5	ALVEOLARE CELLULAR ALVEOLAIRE	75
PE120X70TR/N	120	70	2	TRASPARENTE TRANSPARENT	50
PE120X100TR/N	120	100	3	TRASPARENTE TRANSPARENT	70
PE140X70TR/N	140	70	3	TRASPARENTE TRANSPARENT	100
PE150X70TR/N	150	70	3	TRASPARENTE TRANSPARENT	120
PE150X100TR/N	150	100	3	TRASPARENTE TRANSPARENT	160
PE120X70F/N	120	70	2	FUMÉ SMOKED	50
PE120X100F/N	120	100	3	FUMÉ SMOKED	70
PE150X70F/N	150	70	3	FUMÉ SMOKED	120
PE150X100F/N	150	100	3	FUMÉ SMOKED	160

PENSILINA DOPPIA IN POLICARBONATO PER CANCELLETTI

DOUBLE CANOPY IN POLYCARBONATE FOR PEDESTRIAN GATES

MARQUISE DOUBLE EN POLYCARBONATE POUR PORTILLONS



● **Pensilina doppia, per cancelletti pedonali, con pannelli in polycarbonato.**

● **Regolabile in larghezza: può essere applicata su cancelletti con passaggio 900 - 1.200 mm. Regolazione in altezza di 170 mm.**

● **Pannelli in polycarbonato trasparente, con spessore 3 mm, con giunzione in alluminio.**

Centine in ABS nero.

Staffe di fissaggio in acciaio, con trattamento di cataforesi color nero, per una resistenza ottimale agli agenti atmosferici.

● **Portata massima (carico neve): 100 Kg.**

● **Double canopy for pedestrian gates with panels in polycarbonate.**

● **Adjustable in wide: it can be applicated on pedestrian gates, with opening size 900 - 1.200 mm. Adjustment in height 170 mm.**

● **Panels in transparent polycarbonate, with tickness 3 mm, with aluminium junction.**

Centines in black ABS.

Fixing plates in steel, in cataphoresis treatment black colour, with optimal resistance to the atmosphere agents.

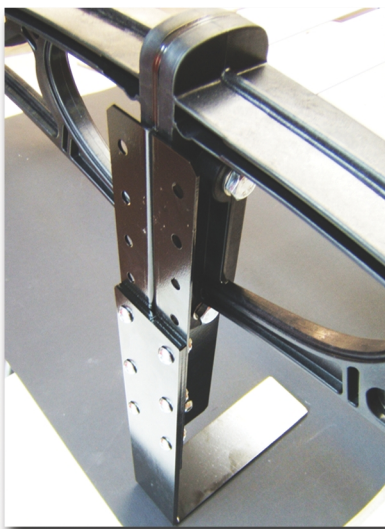
● **Maximum capacity (snow resistance): 100 Kg.**

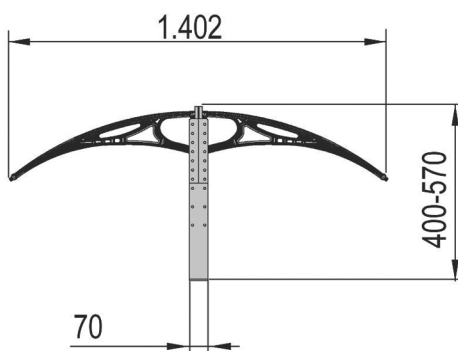
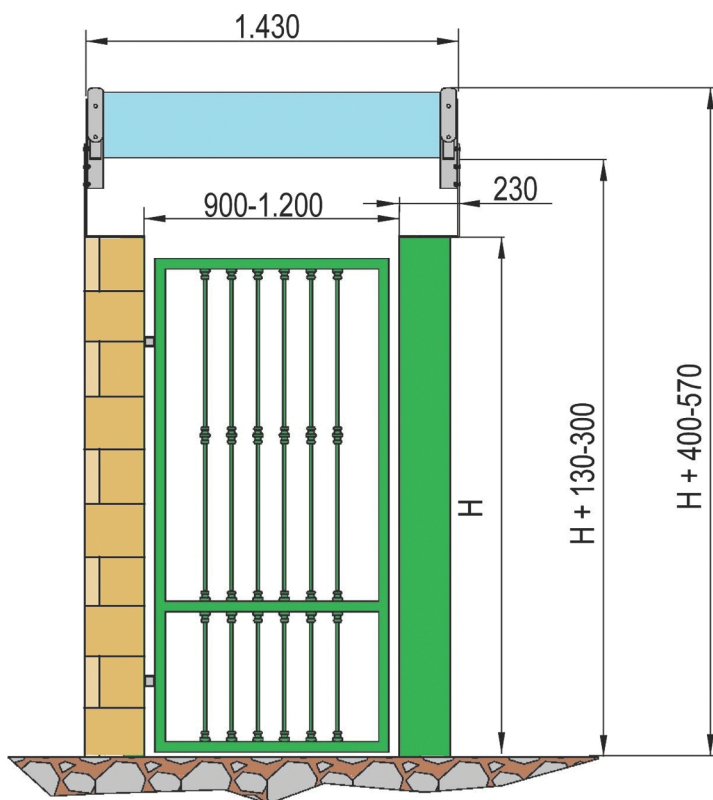
- **Marquise double pour portillons avec panneaux en polycarbonate.**
- **Reglable en largeur pour portillons avec passage 900 - 1.200 mm.
Reglable en hauteur de 170 mm.**
- **Panneaux en polycarbonate transparent, avec épaisseur 3 mm, avec jonction en aluminium.**

Centines en ABS noir.

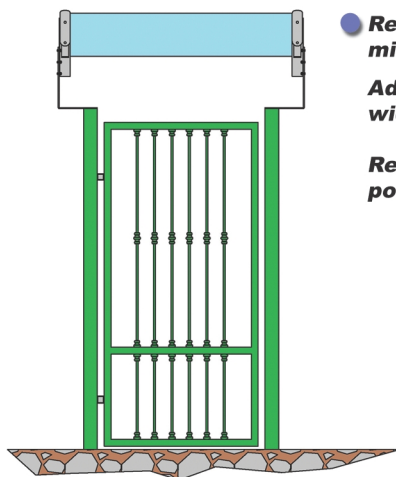
Etriers de fixation en acier, avec traitement de cataphorese noir, pour une resistance optimale aux agents atmospheriques.

- **Maximum portee (charge neige): 100 Kg.**





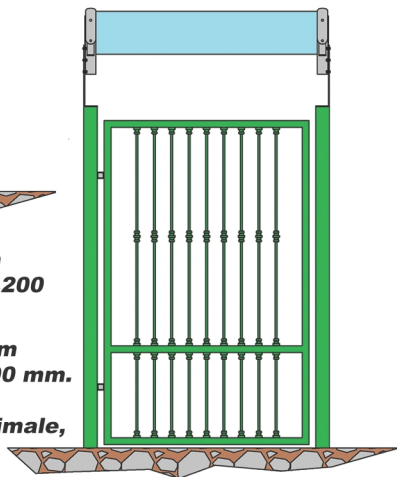
- **Facile da installare. Può essere applicato su montanti in acciaio, o su montanti in muratura (forando le piastre di fissaggio).**
- **Easy to install. Can be applied on steel jamb, or on masonry jambs (by drilling the fixing plates).**
- **Simple montage. Applicable sur montants en acier ou sur montants en maçonnerie (avec percage des supports de fixation).**



● **Regolazione con larghezza minima, per passaggio 900 mm.**

Adjustement with minimum wide, for opening size 900 mm.

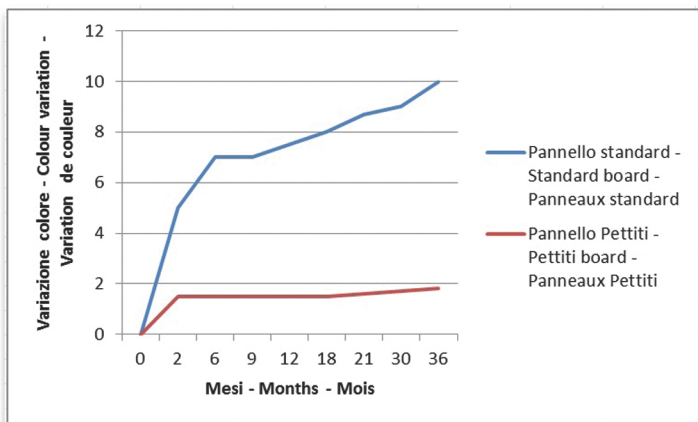
Reglage avec largeur minimum, pour passage 900 mm.



● **Regolazione con larghezza massima, per passaggio 1.200 mm.**

Adjustement with maximum wide, for opening size 1.200 mm.

Reglage avec largeur maximale, pour passage 1.200 mm.



● **I pannelli in policarbonato sono sottoposti ad uno speciale trattamento che minimizza la variazione di colore del materiale con il passare del tempo.**

● **The panels in polycarbonate have a special treatment that reduces the colours difference during the time.**

● **Les panneaux en polycarbonate parmi d'un traitement particulier minimise la variation de couleur pendant le temps.**



CSI SpA
20021 Bollate - MI - I
Viale Lombardia 20
Tel. +39 02 383301
Fax +39 02 3503940
www.csi-spa.com



CSI
CERT



SOG. 10.000
SOG. 10.000
SOG. 10.000
SOG. 10.000
SOG. 10.000

Ministero degli enti
di Certificazione UNI EN ISO 9001
Ministero degli enti
di Certificazione UNI EN ISO 9001

Certificato n°:	SQ062473	Settore EA:	17 - 29a
Certificate n.:		EA Sector:	

Si certifica che il sistema di gestione per la qualità di / we hereby certify that the quality management system operated by

PETTITI GIUSEPPE S.p.A.

Sede legale / Registered office

Strada S. Giorgio 19 - 10036 Settimo Torinese (TO) - Italia

Unità operativa di / Place of business

Strada S. Giorgio 19 - 10036 Settimo Torinese (TO) - Italia

È conforme alla norma:
It complies with the standard: **UNI EN ISO 9001:2008**

Per i seguenti servizi / processi / prodotti - Concerning the following services / processes / products

Progettazione, produzione e vendita di accessori per porte scorrevoli, serramenti metallici ed arredamento in genere e forniture di particolari meccanici su disegno proprio o del cliente. Commercializzazione di accessori vari settore ferramenta ed edilizia

Il presente certificato è soggetto al rispetto del regolamento di CSICERT per la certificazione dei sistemi di gestione per la qualità delle organizzazioni. Riferirsi al manuale qualità per i dettagli delle eventuali esclusioni dei requisiti della UNI EN ISO 9001:2008. Per informazioni puntuali e aggiornate circa eventuali variazioni intervenute nello stato di validità della certificazione di cui al presente certificato, si prega di contattare CSI S.p.A.

This certificate is subject to the compliance with CSICERT regulation for the organization of quality management systems certification. Refer to the quality manual for details on UNI EN ISO 9001:2008 requirements exclusions. For updated information related to validity status of the certification within this certificate, please take in contact CSI spa.

17/11/2006	01/11/2012	-----	31/10/2015
Rilascio Issued	Rinnovo Renewal	Aggiornamento Update	Scadenza Expiry



Ing. P. Cau
AMM. DELEGATO / CEO

P. Cau

1 di 1
Pagina/page

PETTITI GIUSEPPE S.p.A.
10036 SETTIMO TORINESE (TO)
ITALY

Strada vicinale San Giorgio, 19

Tel. +39 011 8952105

Fax +39 011 8951955

http: www.pettitisp.com

E-mail: pettisp@pettisp.com

